



KAZANIM TARAMA TESTİ

SÖZEL BÖLÜM

6. SINIF

Adı ve Soyadı

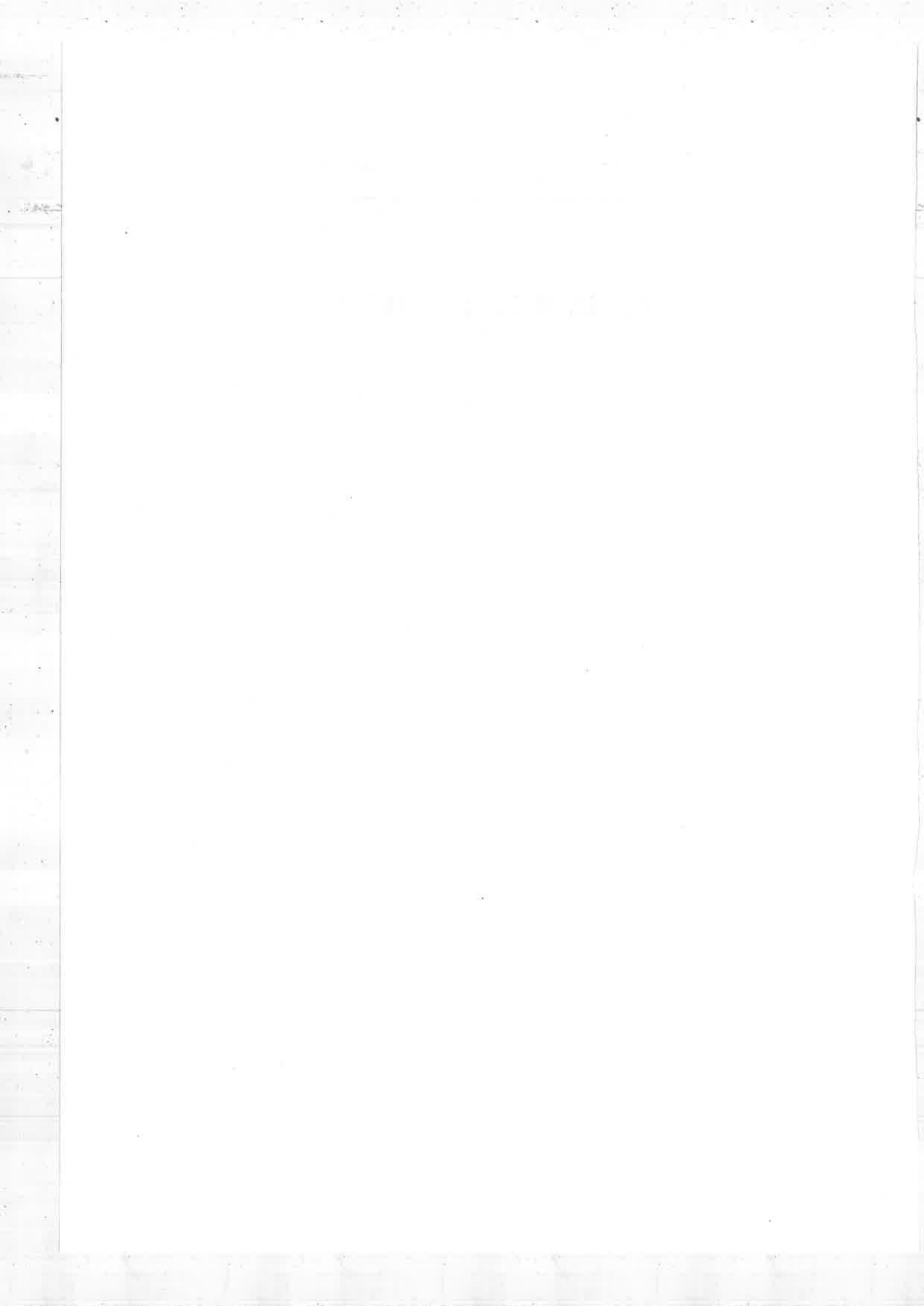
Sınıfı / Şubesi

Öğrenci Numarası

DERS ADI	SORU SAYISI	TOPLAM SORU SAYISI	SINAV SÜRESİ (DAKİKA)
TÜRKÇE	20	50	75
SOSYAL BİLGİLER	10		
DİN KÜLTÜRÜ VE AHLAK BİLGİSİ	10		
İNGİLİZCE	10		

ÖĞRENCİLERİN DİKKATİNE!

- 1- Kitapçık türünü cevap kâğıdındaki ilgili alana kodlayınız.
- 2- Cevap kâğıdı üzerindeki kodlamaları kurşun kalemle yapınız.



1. Sözel bölümde toplam 50 soru bulunmaktadır. Sınav süresi 75 dakikadır.
2. 3 yanlış 1 doğruyu götürcektir.
3. Cevaplarınızı cevap kâğıdına kutucukların dışına taşırmadan ve kurşun kalemle işaretleyiniz.
4. Kitapçık türünüzü kodlamayı unutmayınız.

1. Filipinler yakınlarında, denize yaptığı evlerde gözlerden uzak yaşayan Bajau kabilesi, geçimini balıkçılıkla sağlıyor. İlkel bir yaşam süren bu kabile, balık avında günümüzde pek kullanılmayan zıpkını tercih ediyor. Hiçbir ülkenin vatandaşı olmayan ve okuma yazma bilmeyen kabile üyeleri, zamanı denizin durumuna bakarak anlıyor.

Bu metinde "Bajau kabilesi" ile ilgili aşağıdakilerden hangisine değinilmemiştir?

- A) Avlanmak için eski bir yöntem kullandığına
- B) Modern dünyadan uzak bir yaşam sürdürdüğüne
- C) Yaşadığı yerin Filipinler'e bağlı olduğuna
- D) Günün vakitlerini denize bakarak bildiğine

2. (I) Zıplama alanında şampiyonluğu kimseye bırakmayan çekirgeler, çöllere yakın sıcak yerlerde yaşar. (II) Çekirgeler, sonbaharda kümeler hâlinde bırakılan yumurtalardan ilkbaharda çıkar. (III) Yumurtadan çıkan yavrular kanatsızdır. (IV) Kanatlanıp uçmaya başladıktan sonra daha iyi beslenebilmek için büyük sürüler hâlinde uzak bölgelere uçar.

Bu metinde numaralanmış cümlelerin hangisinden sonra "Kanatsız çekirgeler, beslenmek ve gelişmek için bitkilere saldırır." cümlesi getirilirse anlatımın akışı bozulmaz?

- A) I
- B) II
- C) III
- D) IV

3. Bu kitapta korku, acıma ve ümit gibi duyguları bir arada bulacaksınız, diyor bir eleştirmen. Evet, böyle bir kitap "Uçurtma Avcısı". Kitabı okuduktan sonra dünyaya şöyle seslenmek istiyorsunuz: Ey insanlar, bütün savaşları bitirin artık!

Virgül, bu metinde aşağıdaki işlevlerinden hangisiyle kullanılmamıştır?

- A) Birbiri ardınca sıralanan eş görevli kelime ve kelime gruplarının arasına konur.
- B) Tırnak içinde olmayan alıntı cümlelerinden sonra kullanılır.
- C) Hitap için kullanılan kelimelerden sonra konur.
- D) Sayıların yazılışında kesirleri ayırmak için kullanılır.

4. (I) Okul, çocuğun eğitiminde aileden sonraki en önemli kurumdur. (II) Çocuk, okulda birçok farklı kitapla tanışır. (III) Kitap; insanın hiç küsmeyen, en güvenilir ve en vefalı dostudur. (IV) İnsana iyiyi, doğruyu, güzeli öğretir. (V) Onu duygusal ve zihinsel olarak olgunlaştırıp iyi bir insan olmaya yöneltir.

Bu metin iki paragrafa bölünmek istenirse ikinci paragraf numaralanmış cümlelerden hangisiyle başlar?

- A) II
- B) III
- C) IV
- D) V



062802

5. Aşağıda bazı deyimlerin anlamları verilmiştir.
- Hiçbir şey yememek
 - Yeterli imkânlardan yoksun olmasına karşın cömert davranmak isteyen
 - Suçunu bilerek, bundan utanarak

Aşağıdaki cümlelerin hangisinde bu anlamlardan birini veren bir deyim kullanılmamıştır?

- A) Sözlerimi duyan annem, küplere binmişti.
B) Gönlü bol insanlara sevgisi bir kat daha artmıştı.
C) Kavga edenler, süt dökmüş kedi gibi duruyordu.
D) Kadın, gün boyu ağzına bir lokma koymamıştı.

6. I. Sinema, eski ya da yeni birçok sanat dalıyla ilişki içindedir.
II. Edebiyatın malzemesi dil, sinemanınki ise görüntü teknolojisidir.
III. Bunun nedeni, edebiyatın da sinema gibi yaşamla iç içe olmasıdır.
IV. Buna karşın sinema ve edebiyatın kullandığı araçlar farklıdır.
V. Fakat sinemanın en çok beslendiği sanat dalı edebiyattır.

Numaralanmış cümlelerle mantık akışına göre bir metin oluşturulduğunda aşağıdakilerin hangisi sondan ikinci olur?

- A) II B) III C) IV D) V

7. Halk edebiyatının en önemli şairlerinden olan Karacaoğlan; şiirlerini doğa, sevgi, gurbet, sıla konularında söylemiştir.

Aşağıdaki dizelerden hangisinde bu konulardan herhangi biri işlenmemiştir?

- A) Gönül gurbet ele varma,
Ya gelinir ya gelinmez.
Her güzele meyil verme,
Ya sevilir ya sevilmez.
- B) Ağacınız yapraklarla donanır,
Taşlarınız bir birliğe inanır.
Hep çiçekler bağrınızda gönenir,
Pınarınız çağlar akışır dağlar.
- C) Kalktı havalandı ey deli gönül,
Varır bir menzile erişir bugün.
Meydan benim diye kabak asanlar,
Çıkar koç yiğitler dövüşür bugün.
- D) Yağar yağmur, mor sümbüller bitirir,
Yel estikçe kokuların getirir.
Sarı çiçek sarvan kurmuş, oturur;
Karışmış güllere çimenin dağlar!

8. Bu uçsuz bucaksız ormanda
Ağaçları gözlerimin içine gülen.

Bu dizelerde insana özgü "gülme" niteliği ağaçlara aktarılarak kişileştirme sanatına başvurulmuştur.

Buna göre aşağıdakilerin hangisinde kişileştirme sanatına başvurulmamıştır?

- A) Derinden derine ırmaklar ağlar,
Uzaktan uzağa çoban çeşmesi.
- B) Gül budanmış dal dal olmuş,
Menekşesi yol yol olmuş.
- C) Bütün kusurumu toprak gizliyor,
Merhem çalıp yaralarım düzlüyor.
- D) Rüzgârlar denizin arkadaşları,
Rüzgârlar saçımı okşamaktadır.

9. Yıllardır aynı apartmanda yaşıyorum. Sabah işe giderken ya da akşam eve dönerken bazı komşularla selamlaşıyorum fakat komşularım ne iş yapar, neyi sever, ne düşünür bilmiyorum. Onları sadece birkaç kez ziyaret ettim. Onlarla paylaştığım şeyler o kadar az ki... Oysa komşuluk paylaşmak demek ancak apartman yaşamı yüzünden bu kültür her geçen gün yok oluyor.

Bu metinde yakınılan asıl durum aşağıdakilerden hangisidir?

- A) Apartman yaşamının, komşuluğu zayıflatması
- B) Komşuların birbirine selam vermemesi
- C) Komşuların birbiriyle hiç konuşmaması
- D) Apartman yaşamının gitgide yaygınlaşması

10. Hikâye edici metinlerde olayı yaşayan insanlar "kişi" unsurunu oluşturur.

Buna göre,

- I. Yazdan kalma, sıcak bir gündü. Sarı yapraklara basa basa yürüyordu küçük kız. Bu saatlerde dışarı çıkmazdı ama bugün arkadaşının doğum günüydü. Ona hediye almak için dışarı çıkmıştı.
- II. Bedenini bir rahatlık sarmıştı. Göz kapaklarını tutamıyordu. Şimdi gökyüzü, yeryüzü, ağaçlar kısaca her şey ona sevimli geliyordu. İçi huzurluydu, yüzü gülüyordu.
- III. Oturma odasında gördüğü eşyalar onu yıllar öncesine götürmüştü. Çocukken üzerine oturup çay içtiği sedir hâlâ duruyordu. Seneler geçmesine rağmen örtüsü bile değişmemişti.

metinlerinden hangilerinde "kişi" unsuru belirgin değildir?

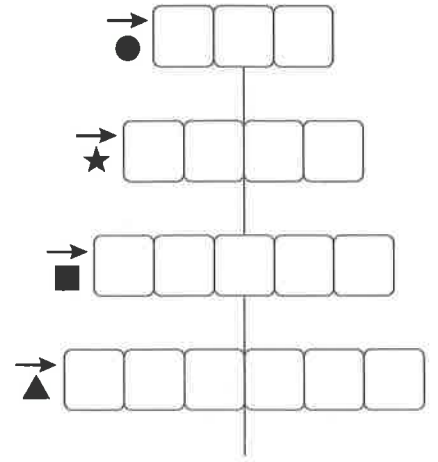
- A) Yalnız I
- B) Yalnız II
- C) I ve III
- D) II ve III

11. Karadeniz denince hırçın dalgalar ve yeşilin her tonunu görebileceğiniz yaylalar akla gelir. Ne yazık ki bu yaylalarda çarpık yapılaşmaya izin verilmeye başlandı.

Bu metinde geçen bazı sözcüklerin anlamları simgelerle belirtilmiştir. Bu sözcükleri metinden bularak yandaki sözcük piramidine yazınız.

- Bir rengin koyuluk veya açıklık derecesi
- ★ Bir şey yapmak için verilen veya alınan özgürlük, ruhsat
- Denizden yüksekte olan, hayvan otlatma veya dinlenme yeri olarak kullanılmaya elverişli düzlük
- ▲ Gerekli gibi olmayan, düzgün olmayan

Buna göre, piramidin her satırından sadece bir harf kullanılarak aşağıdaki sözcüklerden hangisi oluşturulabilir?



A) ÇATI

B) OZAN

C) POTA

D) TAZI

12. Aşağıda Ozan, Esin, Ceyda, Akın ve Orkun adlı kişilerin bir manavdan aldığı çilek, kayısı ve muz ile ilgili bilgiler verilmiştir.

Çilek 	Kayısı 	Muz 
Sera		Sera
Bahçe	Bahçe	Bahçe

Meyvelerin sera ve bahçede yetişenlerini alan bu kişilerle ilgili şunlar bilinmektedir:

- Her bir kişi sadece bir meyve almıştır.
- Kayısı bir, çilek ve muz ikişer kişi tarafından alınmıştır.
- Ozan, muz; Akın, kayısı almamıştır.
- Ceyda ve Orkun'un aldıkları meyvelerin yetiştiği yerler aynıdır.
- Akın ve Esin'in aldıkları meyvelerin yetiştiği yerler farklıdır.

Buna göre kişilerden hangisinin hem aldığı meyve hem meyvenin yetiştiği yer bilinmektedir?

A) Ozan

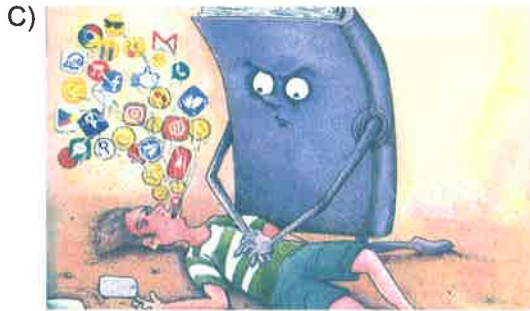
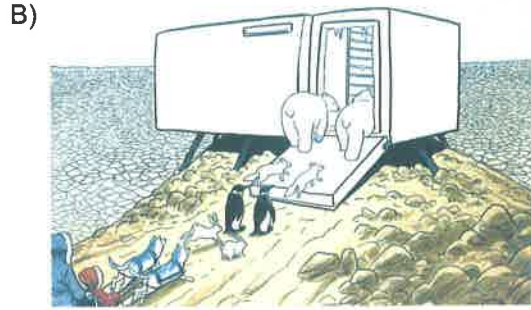
B) Esin

C) Orkun

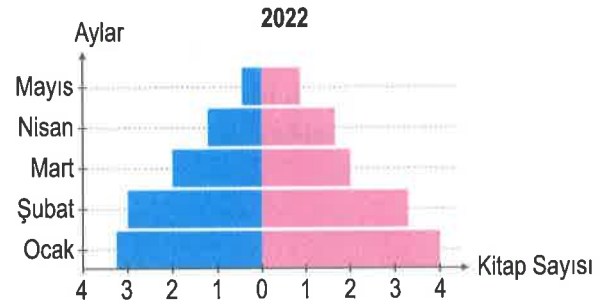
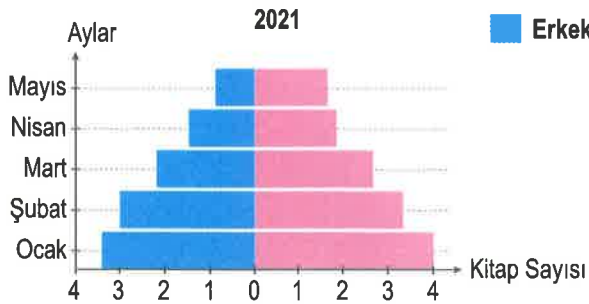
D) Ceyda

13. • Küresel ısınmanın etkisi her geçen gün daha fazla hissedilirken buzullar hızla eriyor, bazı canlı türleri yok oluyor. Sayıları azalan canlılar, koruma altına alınıyor.
- Sosyal medyanın yaygınlaşması, insanların bütün zamanını oyun ve eğlence ile geçirmesine yol açtı. İnsanı bu olumsuz durumdan yalnızca kitaplar kurtarabilir.
- Hızlı nüfus artışı, iklim değişikliği ve çarpık kentleşme gibi nedenlerle yeryüzündeki tatlı su kaynakları hızla azalıyor. Milyonlarca insan temiz suya ulaşmakta zorlanıyor.

Aşağıdaki görsellerden hangisi bu metinlerden biriyle ilişkilendirilemez?



14. Aşağıda bir sitede oturan kadın ve erkeklerin 2021 ve 2022 yıllarının Ocak-Mayıs aylarında okudukları kitapların ortalama sayıları verilmiştir.



Bu grafikten,

- I. Kadınların okuduğu kitapların sayısı 2022 yılının Mart ayında 2021 yılının aynı ayına göre artmıştır.
- II. Erkekler hem 2021 hem 2022 yılının Ocak ayında kadınlardan çok kitap okumuştur.
- III. Kadınların okuduğu kitapların sayısı 2022 yılının Mayıs ayında 2021 yılının aynı ayına göre düşmüştür.

yargılarından hangileri çıkarılabilir?

A) Yalnız I

B) Yalnız III

C) I ve II

D) II ve III

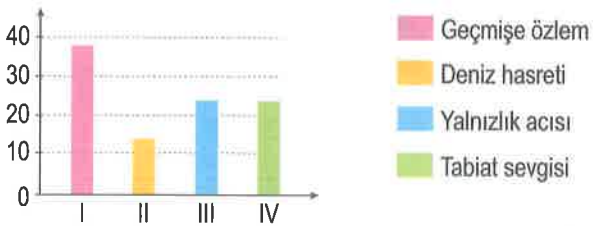
15. Günümüzde birçok insan yabancı dillerden dilimize geçmiş sözcükleri kullanıyor. Oysa bu sözcüklerin yerine Türkçe karşılıkları kullanılmalıdır. Dilimize henüz yerleşmemiş sözcüklerin kullanılabilmesi için Türkçe karşılıklarının bilinmesi gerekir.

Buna göre aşağıdakilerin hangisinde altı çizili sözcüğün Türkçe karşılığı yanlış verilmiştir?

- A) Çocuklara doğaya atılan poşetlerin zararları anlatıldı. (Çanta)
 B) Görevli, yakıt isteyen sürücüye "Aracın deposu full dolu." dedi. (Tam)
 C) Sporcu finişe varmak üzere iken bir anda ayağı takılıp düştü. (Bitiş)
 D) Başarılı olmak için herkesten fazla efor sarf etti. (Çaba)

16. Sevmiyorum suyu yıkanmamış rüzgârı;
 Dalgaların gözümde tütüyor mavi, yeşil.
 İçimi güldürmüyor sensiz ay ışıkları,
 Ufkundan yükselmeyen güneşler güneş değil.

Bu şiirin ana duygusu bir sınıfta öğrencilere sorulmuş ve onların cevaplarının dağılımı aşağıdaki grafikte gösterilmiştir.



Buna göre doğru cevap veren öğrencileri gösteren sütun aşağıdakilerden hangisidir?

- A) I B) II C) III D) IV

17.

I. Metin

Türk kültüründe önemli bir yeri olan salep, en çok kış günlerinde tüketilen içeceklerdendir. Hazmı kolaylaştırıp yorgunluğu azaltarak sinir sistemini düzenler. Doğal olarak yetişen orkidelere hazırlanan salep, oldukça besleyicidir.

II. Metin

Anadolu'da yetiştirilen arpa, çavdar gibi tahılların mayalanması ile üretilen boza; en eski içeceklerden biridir. Daha çok kış günlerinde tüketilir. Vücut direncini artıran boza, çok içilirse sindirim sistemini rahatsız edebilmektedir.

Bu iki metinde sözü edilen içeceklerin ortak özelliği aşağıdakilerden hangisidir?

- A) Kendiliğinden yetişen bitkilerden üretilmesi
 B) Fazla tüketildiğinde sağlığa zarar vermesi
 C) Mevsimlerden birinde daha fazla tüketilmesi
 D) Tokluğu artırıp kilo vermeye yardım etmesi

18. Kars'a yaptığım gezinin ilk günü yüzeyi buzla kaplı Çıldır Gölü'nde balık tuttum. İkinci gün Gazi Ahmet Muhtar Paşa Konağı'nı, üçüncü gün ise Hristiyanlar için kutsal olan Ani Katedrali'ni ziyaret edip bol bol fotoğraf çektim.

Bu parçada aşağıdaki yazım kurallarından hangisine örnek olabilecek bir kullanım yoktur?

- A) Millet, boy, oymak adları büyük harfle başlar.
- B) Yer adlarında ilk isimden sonra gelen nehir, dağ vb. tür bildiren ikinci isimler büyük harfle başlar.
- C) Kişi adlarından önce ve sonra gelen ünvanlar ve saygı sözleri büyük harfle başlar.
- D) Din ve mezhep adları ile bunların mensuplarını bildiren sözler büyük harfle başlar.

19. Spora başladığı küçük yaşlardan beri gözü yükseklerde biri olan Mete Gazoz, Almanya'da düzenlenen Dünya Okçuluk Şampiyonası'nda zirveye çıktı. Bu sayede onun başarısı için tek yürek olan Türkiye'de bayram havası yaşandı.

Aşağıdakilerden hangisi bu metinde altı çizili sözlerden birinin anlamı değildir?

- A) Bulunduğu durumdan üstün bir duruma ulaşma amacı güden
- B) Herkesi kendisine hayran bırakan
- C) Hep birlikte
- D) Neşeli, sevinçli bir ortam

- 20. • Sağlıklı kalmak için yeterince su tüketmek gerekir.
- Kişinin su ihtiyacı, çalışma şartlarına göre değişir.

Aşağıdakilerin hangisinde bu bilgilerin ikisine de değinilmiştir?

- A) Kişinin içinde bulunduğu yaşam koşulları, tüketeceği su miktarını etkiler. Örneğin tarlada çalışanlar suya daha fazla ihtiyaç duyarken soğuk iklimlerde yaşayanlar daha az su tüketir.
- B) İnsan; solunum, terleme ve boşaltım yoluyla su kaybeder. Kaybettiği suyu karşılayabilmek için günde yaklaşık iki litre su içmelidir. Yeterli su içmezse sağlık sorunları yaşayabilir.
- C) Dünya nüfusu hızla artarken temiz su kaynakları giderek azalıyor. Oysa insan yaşamı için su, çok önemlidir. Ayrıca tüketilecek su temiz olmalı, hastalığa yol açan bakteriler barındırmamalıdır.
- D) Her insan, yeterli miktarda su tüketmelidir. Çünkü insan vücudu sağlıklı kalabilmek için suya ihtiyaç duyar. Su ihtiyacı, kişiden kişiye değişir. Örneğin sıcak ortamda çalışanlar, daha çok su tüketir.

TÜRKÇE TESTİ BİTMİŞTİR.

Diğer Teste Geçiniz.



1.

Aylin öğretmen; öğrencilerine hak, sorumluluk ve özgürlük kavramlarını açıkladıktan sonra haklarımızı kullanırken sorumluluklarımızı da yerine getirmenin hem kendimizin hem de başkalarının hayatını nasıl etkileyeceğini anlatmıştır. Daha sonra da öğrencilerinden hak ve sorumluluklarımıza örnekler vermelerini istemiştir.



Öğrencilerin ifadeleri aşağıda verilmiştir.

Mert : Düşünce ve kanaatlerimizi ifade etmek

Zeynep : Okul araç - gereçlerini dikkatli kullanmak

Özgür : Oyun oynamak, müzik dinlemek

Gülsüm : Dersin huzurunu bozmamak, sınıfı temiz tutmak

Öğrencilerin verilen ifadelerinden hareketle aşağıdakilerden hangisine ulaşamaz?

- A) Zeynep, sorumluluklarımızla ilgili örnek vermiştir.
- B) Mert, herkesin ifade özgürlüğü hakkının olduğuna değinmiştir.
- C) Gülsüm'ün ifadesi hem hak hem sorumluluk kapsamındadır.
- D) Özgür, eğlence etkinliklerinde bulunma hakkından bahsetmiştir.

2.

İslamiyet Öncesi Arap Yarımadası	İslamiyet Sonrası Arap Yarımadası
<ul style="list-style-type: none"> • İnsanlar; hürler ve köleler olarak sosyal sınıflara ayrılmıştı. • Kabileler hâlinde yaşam olup kan davaları yaygındı. • Kadın ancak çocuğu olduktan sonra aileye kabul edilir, mirastan pay alamazdı. • Dinî inançları putperestlikti, falcılık ve büyücülük de yaygındı. 	<ul style="list-style-type: none"> • Toplumdaki her türlü ayrımcılık giderilmeye çalışıldı. • Kadınlarla ilgili tüm olumsuz düşünce ve davranışlar yasaklanarak bu davranışlar kontrol altına alınmaya çalışıldı. • Putlara tapma, falcılık, büyücülük, faiz, kan davaları yasaklandı.

Verilen bilgiler karşılaştırıldığında İslam dininin aşağıdaki değişimlerden hangisinin yaşanmasına ortam hazırladığı söylenemez?

- A) Kadına verilen değerin artması
- B) Toplum olma bilincinin güçlenmesi
- C) Bazı kötü alışkanlıkların engellenmesi
- D) Göçebe yaşam şeklinin oluşması

3. Eldeki imkânları gönüllü olarak ve karşılık beklemeden başkalarının yararına sunmaya yardımlaşma denir. Yardımlaşma, toplumda farklı biçimlerde oluşup gelişmektedir.

Aşağıda farklı yardımlaşma örneklerine yer verilmiştir.

Ali Bey : Yol bilmeyen bir kimseye yol göstermiştir.

Seda Hanım : Karnını doyuracak imkândan mahrum olan bir kimseyi doyurmuştur.

Kenan Bey : Eğitim hayatındaki ihtiyaçlarını karşılamakta zorlanan bir öğrenciye burs vermiştir.

Ela Hanım : İşe yeni başlayan arkadaşına yapmakta zorlandığı işleri öğretmiştir.

Kişilerin verdiği örneklerden hareketle aşağıdakilerden hangisine ulaşamaz?

- A) Seda Hanım ve Kenan Bey maddi yardımda bulunmuştur.
 B) Tüm kişiler anlayış ve şefkat duyguları doğrultusunda hareket etmiştir.
 C) Tüm yardımlaşma faaliyetlerinde temel ihtiyaçlar karşılanmıştır.
 D) Ali Bey ve Ela Hanım'ın yardımlaşma faaliyetleri aynı kapsamdadır.

4. İki çocuk sahibi olan Meltem Hanım, bakıma ihtiyaçları olan anne ve babasıyla birlikte yaşamaktadır. Gün içerisinde ev işleri ve çocuklarının da ihtiyaçlarıyla ilgilenen Meltem Hanım, akşam eşi geldikten sonra bazı sorumluluklarını onunla paylaşmaktadır. Harika bir ses tonuna sahip olan, ses ve diksiyon eğitimi alarak kendini geliştiren Meltem Hanım, akşamları takipçisi oldukça fazla olan kanalı için kitap seslendirmeleri yapmaktadır.

Buna göre, Meltem Hanım ile ilgili;

- I. Roller gereği farklı sorumlulukları bulunmaktadır.
 II. Yetenekleri ve çabasıyla yeni roller edinmiştir.
 III. Toplumsal hayatta rol çatışması yaşamaktadır.

yargılarından hangileri söylenebilir?

- A) Yalnız II
 B) I ve II
 C) I ve III
 D) II ve III

5. **Öğrenciler Engelli Olmayı Yaşayarak Öğrendi**

Konya'da Millî Eğitim Müdürlüğü tarafından 3 Aralık Dünya Engelliler Günü dolayısıyla yürütülen proje kapsamında öğrencilere, engelliler konusunda farkındalık kazandırılmaya çalışıldı. Görme engellilerin yaşadıkları zorlukları anlamak için bir öğrencinin gözü kapatılarak baston yardımıyla sınıfta yerini bulması istendi. İşitme duyusunun hayatımızdaki öneminin anlatılabilmesi için ise öğrencilere sessiz film izletildi.

(Anadolu Ajansı)

Buna göre, Millî Eğitim Müdürlüğü'nün yaptığı bu proje ile aşağıda verilen amaçlardan hangisine ulaşmak istediği söylenebilir?

- A) Duyu organlarının önemini kavratma
 B) Engellilerin toplumla bütünleşmesini sağlama
 C) Farklı görüşlere karşı hoşgörüyü artırma
 D) Engelliler konusunda duyarlılık oluşturma

6. Türklerin Orta Asya'dan batıya göçünü anlatan "Türkler: Bin Yılın Yolculuğu (600-1600)" sergisi Londra'da açıldı. Sergi için 11 ayrı ülkeden Türklere ait çeşitli eserler getirildi. Sergide Uluğ Bey'in çekmecesini, Kanuni Sultan Süleyman'ın tuğrası, Fatih Sultan Mehmet'in zırhlı kaftanı gibi birçok esere yer verildi.

Anadolu Ajansı - 2014

Buna göre, gerçekleştirilen bu etkinliğin;

- I. Dil,
 II. Tarih,
 III. Mimari

gibi millî kültür öğelerimizden hangilerinin tanıtılmasına katkı sağlayacağı söylenebilir?

- A) Yalnız I
 B) Yalnız II
 C) I ve III
 D) II ve III

7. Moğollar, babasını tahttan indirerek Hun tahtına çıkan Mete Han'dan babasına ait olan çok hızlı koşan atı istemişlerdir. Mete Han, danışmanlarını toplayarak bu konuyu görüşmüş ve babasının atını vermeye karar vermiştir. Moğollar daha sonra Mete Han'dan iki devlet sınırında yer alan, kullanılmayan bir toprak parçasını istemişlerdir. Mete Han, yine danışmanlarını toplayarak konu ile ilgili görüşme yapmış ve devletin malı olan toprak parçasını veremeyeceğini söyleyerek yıllar boyu süren Moğol-Hun Savaşı'nı göze almıştır.

Mete Han'ın bu tutumundan hareketle İlk Türk Devletleri ile ilgili;

- I. Hükümdarların isteği üzerine toplanan bir danışma meclisinin olduğu,
- II. Şahsi mallarda fedakârlık yapılabilirken devlet malından taviz verilmediği,
- III. Devleti yönetme yetkisinin Gök tanrıdan alındığı çıkarımlarından hangilerine ulaşılabilir?

- A) Yalnız I B) I ve II
C) II ve III D) I, II ve III

8. Uygurlar, II. Köktürk Devleti'ne son vererek Kutluk Bilge Kül Kağan tarafından kurulmuştur. Devletin ilk merkezi Ötüken iken daha sonra Karabalgasun olmuştur. İlerleyen yıllarda devletin sınırları Seyhun Nehri boylarına kadar uzanmıştır. Uygurlar, hükümdar Böğü Kağan zamanında Mani dinini kabul etmiştir. Uygurları hareketsizliğe, et yememeye, savaş yapmamaya teşvik eden bu din; onların savaşçı özelliklerinin zayıflamasına ve yerleşik yaşama geçmelerine neden olmuştur.

Verilen bilgilerden hareketle Uygurlarla ilgili aşağıdakilerden hangisine ulaşılabilir?

- A) Başka bir Türk devleti tarafından yıkıldığına
B) Devlet merkezinin zaman içerisinde değiştiğine
C) Ülke sınırlarının giderek genişlediğine
D) İnanç değişikliğinin toplumsal yaşamı etkilediğine

9. Aşağıda Türklerin Orta Asya'dan göç etme nedenlerine yer verilmiştir:

Kuraklık	Yeni yerler elde etme arzusu	Sert iklim şartları	Boylar arası çekişme
Kıtlik	Hayvan hastalıkları	Nüfusun artması ve otlakların yetersiz kalması	Çin ve Moğol baskısı

Verilen tablodan hareketle göçlerin nedenleri ile ilgili aşağıdakilerden hangisine ulaşılabilir?

- A) En önemli sebebini ekonomik faktörlerin oluşturduğuna
B) İklimle bağlı sebeplerle ortaya çıktığına
C) Gerçekleşmesinde siyasi nedenlerin de etkili olduğuna
D) Farklı alanlara yönelik sebeplerle gerçekleştiğine

10. Müslümanların ibadetlerini sorgulanmadan, baskı altında kalmadan yerine getirmeleri için Mekke'den Medine'ye Hz. Muhammed'in önderliğinde hicret edilmiştir. Hicret, İslam'ın ve Müslümanların Cahiliye Dönemi olarak adlandırdığı bir devirden medeniyet devrine geçişi sağlamıştır. İslam'ın kabulünden sonra sözlü kültüre dayalı kabile düzeninden kitabî kültüre dayalı bir ümmet yapısına ve şehir medeniyetine doğru bir devre geçmiştir.

Verilen bilgiden hareketle hicretin aşağıdakilerden hangisi üzerinde etki oluşturduğu ifade edilmiştir?

- A) Yeni fetihlere ortam hazırlama
B) Can ve mal güvenliğini sağlama
C) Yaşanan çatışmaları sona erdirmeye
D) Toplumsal değişimi gerçekleştirme

SOSYAL BİLGİLER TESTİ BİTMİŞTİR.

Diğer Teste Geçiniz.



1. Peygamberlerin hepsi de birer temiz fitrat timsali, yüksek ahlak örneği, günaha yönelmekten sakınan, emniyet kahramanı ve sadakat numunesidir. Bunlar; üstün karakterleri, ciddi tavırları, hep güven vadeden hâlleri, değişmeyen doğrulukları ile her zaman parmakla gösterilen örnek insanlar olmuşlardır.

Bu metinde peygamberlerin özellikleri ve görevlerinden,

- I. Fetanet,
- II. Emanet,
- III. Tebliğ,
- IV. İsmet

hangilerine yer verilmiştir?

- | | |
|-------------|--------------|
| A) I ve II | B) I ve III |
| C) II ve IV | D) III ve IV |

2. Hz. Muhammed (s.a.v.) toplumda haksızlığın yerine adaleti, nefretin yerine sevgiyi, düşmanlığın yerine kardeşliği, sürtüşmenin yerine dayanışmayı, cimriliğin yerine cömertliği, savaşın yerine barışı, şiddetin yerine müsamaha ve hoşgörüyü, kabalığın yerine yumuşak huyluluğu ve nezaketi getirdi. Bunun yanında yalan, hile, fitne, gıybet, iftira, kin vb. toplum huzurunu bozan davranışları söz ve uygulamalarıyla önlemeye çalışarak gerekli tedbirleri aldı.

Hız. Peygamber'in bu tutumları doğrultusunda aşağıdakilerden hangisi söylenebilir?

- A) Son peygamber olarak gelmiştir.
- B) Güzel ahlak konusunda en güzel örnektir.
- C) Peygamberliği evrenseldir.
- D) Kutsal kitabı Kur'an-ı Kerim'dir.

3. Kur'an-ı Kerim olmasaydı bizler hidayete erişemedik. Hak ile batılın arasını ayıramazdık. Peki sadece Kur'an-ı Kerim olsa da Peygamberimiz (s.a.v.) olmasaydı ne olurdu? O zaman da Kur'an-ı Kerim'i nasıl anlayacağımızı ve nasıl uygulayacağımızı bilemezdik. O yüce elçi; kitabımızın esaslarını, uygulamalarıyla bize gösterip örnek oldu. Yolumuzu aydınlattı. Dünyamızı da ahiretimizi de aydınlatan bir kandil oldu.

Bu metin aşağıdaki hangi soruya cevap olarak verilmiştir?

- A) İnsanların dünyadaki sorumlulukları nelerdir?
- B) Allah'ın insanı yaratma amacı nedir?
- C) Peygamberlerin en temel özelliği nedir?
- D) Allah niçin vahiy ve peygamber göndermiştir?

4. Kur'an-ı Kerim; ayet ayet, sure sure, ihtiyaçlara cevap olacak şekilde 23 senede vahiy yoluyla Hz. Peygamber'e gönderilmiş, vahiy kâtipleri tarafından yazılmış, yüzlerce hafız tarafından ezberlenmiş, tevatür yoluyla hiçbir değişikliğe ve eksikliğe uğramadan bize kadar gelmiştir. O, Allah tarafından vahiy meleği aracılığı ile Hz. Peygamber'e indirilmiş, Allah'ın ezeli kelamıdır.

Bu metin doğrultusunda Kur'an-ı Kerim ile ilgili aşağıdakilerden hangisine ulaşılamaz?

- A) Hz. Peygamber'e tek seferde indirilmemiştir.
- B) Evrensel niteliklere sahip olan tek kutsal kitaptır.
- C) Melek vasıtasıyla Hz. Peygamber'e ulaştırılmıştır.
- D) İndirildiği dönemde kaydedilip ezberlenerek korunmuştur.

5. Sonsuz yaratma gücüne sahip olan Allah, Hz. Âdem'i yaratmak istediğinde meleklerle yönelerek "Ben yeryüzünde bir halife yaratacağım." demişti. Bunun üzerine melekler, "Orada bozgunculuk yapacak, kan dökecek birini mi yaratacaksın? Oysa biz sana hamdederek daima seni tesbih ve takdis ediyoruz." diyerek görüşlerini dile getirdiler. Allah onların bu görüşüne karşı çıkarak, "Ben sizin bilmediğinizi bilirim." buyurmuştu. Böylece ilk insan ve ilk peygamber olan Hz. Âdem'in yaratılış süreci başlamış oldu.

Bu metinden hareketle Allah meleklerle,

- I. Kendi üstünde başka güç olmadığını,
 - II. Dilediğini dilediği şekilde ve zamanda yaratabildiğini,
 - III. O'nun bilgisi dışında hiçbir şeyin olmayacağını
- durumlarından hangilerini göstermiştir?**

- A) I ve II B) I ve III
C) II ve III D) I, II ve III

6. İngiltere'den İstanbul'a turist olarak gelen Jack, gezi programına camileri ziyaret ederek başlamıştır. Hayatında ilk kez ezan sesi duymuş ve bundan çok etkilenmiştir. Ziyaret ettiği camilerde farklı bir huzura kavuştuğunu hissetmiş ve bunun üzerine İslam dininin inceliklerini araştırmaya karar vermiştir. Bu konuda cami görevlisinden ona yol gösterebilecek bir kitap tavsiye etmesini istemiş ve aldığı tavsiye üzerine okuyacağı bu kitapla İslamiyet'i en doğru şekilde öğrenebileceği ona söylenmiştir.

Buna göre Jack, İslamiyet'i aşağıdaki hangi kaynağı okuyarak en doğru şekilde öğrenebilir?

- A) Tevrat B) Kur'an-ı Kerim C) Zebur D) İncil

7. Hz. Muhammed (s.a.v.) vahyi tebliğ etmeye başladığında müşrikler ona şair, kâhin gibi yakıştırmalarda bulunuyorlar ancak hiçbir zaman yalancı diyemiyorlardı. Amcası olan Ebu Cehil, "Biz seni yalanlamıyoruz, getirdiğini yalanlıyoruz." diyordu. Bunun üzerine En'âm suresi 33. ayetindeki şu ifadeler inmiştir: "Onların söylediklerinin hakikaten seni üzmemekte olduğunu biliyoruz. Aslında onlar, seni yalanlamıyorlar fakat o zalimler açıkça Allah'ın ayetlerini inkâr ediyorlar."

Bu metinde Hz. Peygamber'in aşağıdaki hangi özelliğine değinilmiştir?

- A) Akıllı ve zeki oluşu
B) Günah işlemekten sakınması
C) Doğruluğu
D) Merhameti

8. Tevrat, Hz. Musa aracılığıyla İsrailoğulları'na gönderilmiştir. Ancak onlar tarihte yaşadıkları sürgün ve esirlik dönemlerinde Tevrat'ın Allah'tan gelen şeklini koruyamamışlardır. Tevrat'ın asıl nüshası kaybolunca Yahudi din bilginleri tarafından kaleme alınan Tevrat nüshaları ortaya çıkmıştır. Bugün elde mevcut olan Tevrat tahrif edilmiştir.

Bu metinde Tevrat ile ilgili vurgulanmak istenen aşağıdakilerden hangisidir?

- A) Bütünüyle ilahî kitap olma özelliğini yitirmiştir.
B) Yahudilere gönderilen ilk ilahî kitaptır.
C) Kendinden sonra gelecek ilahî kitapları haber vermiştir.
D) Zebur ve İncil'deki ilkeleri tasdik etmiştir.

9. Peygamberlere inanmayanların mazeretlerinden biri, peygamberlik makamının kendi istedikleri bazı kişilere verilmesini arzu etmeleridir. Bunlar peygamberlik müessesesini inkâr etmeseler de kibir ve gururlarına yediremeyip "Neden eşraftan falana verilmedi de bir yetime verildi?" diye kendilerince sözde mazeret beyan ediyorlardı. Şunu bilelim ki peygamberlik; çalışarak, uğraşarak elde edilecek bir makam değildir. Ancak Yüce Allah tarafından dilediği kimseye verilen bir rütbedir.

Bu metinde verilmek istenen mesaj aşağıdaki ayetlerden hangisine işaret eder?

- A) "Onlara bir ayet geldiği zaman, Allah'ın peygamberlerine verilenin aynısı bize de verilmedikçe iman etmeyiz, derler. Allah, peygamberlik görevini kime ve nereye vereceğini daha iyi bilir." (En'âm suresi, 124. ayet)
- B) "Ey insan! Seni yaratan, sonra şekillendirip ölçülü yapan, dilediği bir biçimde seni oluşturan cömert Rabb'ine karşı seni ne aldattı?" (İnfitar suresi, 6. ayet)
- C) "Muhammed ancak bir peygamberdir. Ondan önce de peygamberler gelip geçmiştir. Şimdi o ölür veya öldürülürse gerisin geriye (eski dininize) mi döneceksiniz?.." (Âl-i İmrân suresi, 144. ayet)
- D) "O gün zalim kimse, (çaresizlik içinde) ellerini ısırtıp şöyle diyecektir: 'Ne olurdu ben de peygamberle beraber aynı yolu tutsaydım!' " (Furkân suresi, 27. ayet)

10. "Şüphesiz, Allah'ı ve peygamberlerini inkâr edenler, Allah'a inanıp peygamberlerine inanmayarak ayırım yapmak isteyenler, '(Peygamberlerin) kimine inanırız, kimini inkâr ederiz.' diyenler ve böylece bu ikisinin (imanla küfrün) arasında bir yol tutmak isteyenler var ya; işte onlar gerçekten kâfirlerdir. Biz de kâfirlere alçaltıcı bir azap hazırlamışızdır." (Nisa suresi, 150-151. ayetler)

Bu ayet doğrultusunda aşağıdakilerden hangisi söylenemez?

- A) Peygamberler arasında ayırım yapılmamalıdır.
- B) Allah, peygamberlerin tamamına iman etmemizi bildirmiştir.
- C) Hz. Peygamber'in son elçi olduğu kabul edilmelidir.
- D) Allah'a iman eden kişi, peygamberlerine de inanmalıdır.

**DİN KÜLTÜRÜ VE AHLAK BİLGİSİ
TESTİ BİTMİŞTİR.**

Diğer Teste Geçiniz.



1. Look at the pictures and complete the sentence.

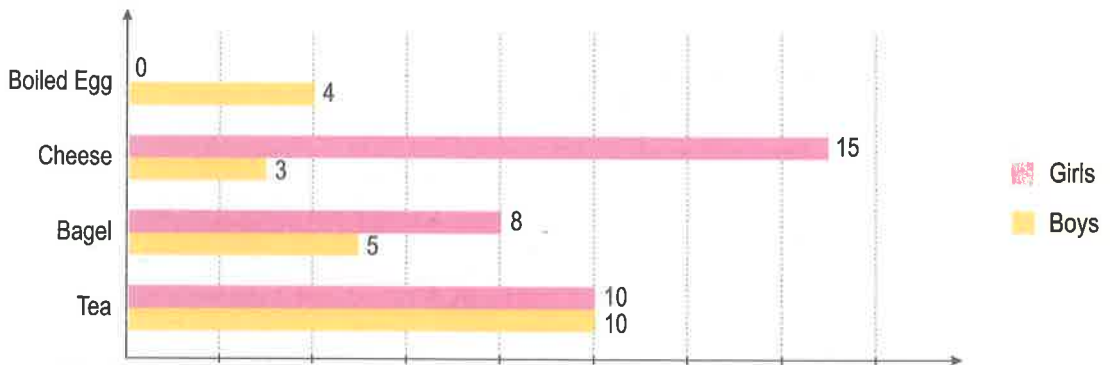
Julia gets up at 6.00 a.m. on weekdays. The pictures below are about her morning routine.



According to the pictures, Julia -----.

- A) wakes up at half past six
- B) does sports before she has a shower
- C) gets dressed after she has breakfast
- D) has breakfast at quarter past eight

2. The graph below shows what 55 students prefer for breakfast.



Which of the following is NOT correct according to the graph?

- A) The boys and the girls like tea.
- B) The girls' favourite food is cheese.
- C) The girls have bagels for breakfast.
- D) The boys don't like boiled eggs.

3. The children below are talking about what they do in the evenings.

Teresa : I take my dog for a walk.

Ivana : I write my diary.

Celine : I watch TV.

Angel : I run an errand.

Which of the following is ODD according to the sentences?



4. Read the text and complete the sentence.



Jessica

Breakfast is my favourite meal of the day. I get up early and help mum in the kitchen. Mum makes a delicious omelet every morning. I also eat cheese, olives, tomatoes and cucumbers. I usually have warm milk. I don't like jam or honey.

Jessica _____

- A) likes unhealthy food
- B) has a cold drink at breakfast
- C) has a nutritious breakfast
- D) doesn't like eggs for breakfast

5. **Amy** : -----?

Waitress : Sorry, they are all gone. Would you like some pancakes instead?

Amy : Yummy. I love pancakes.

Waitress : -----?

Amy : No, thanks.

Waitress : -----?

Amy : Yes, please. Thanks.

Waitress : Enjoy your breakfast.

Which of the following does NOT complete the conversation?

- A) What I can have for breakfast
- B) Do you want some orange juice
- C) Can I have some muffins
- D) What about some strawberry jam with them

6. Henry and Tim are at a café to have breakfast. They have different preferences. Henry likes sausages and chips, but Tim doesn't have any unhealthy food for breakfast. He likes eggs. For a drink, Henry prefers coffee, Tim has apple juice.

Which of the following shows Tim's preference?

A)

Sausages	X
Chips	X
Boiled eggs	✓
Coffee	X
Apple juice	✓

B)

Sausages	✓
Chips	X
Boiled eggs	X
Coffee	✓
Apple juice	X

C)

Sausages	✓
Chips	X
Boiled eggs	X
Coffee	✓
Apple juice	✓

D)

Sausages	X
Chips	✓
Boiled eggs	X
Coffee	X
Apple juice	✓

7.

Which of the following does NOT have an answer?

- A) What time does the course start?
- B) Is it on a weekday or at the weekend?
- C) Where is the course?
- D) How much is the course?

8. Ayşe and Olivia are classmates. They want to join the same after-school club together. Here is the list of their favourite activities.

<p>Ayşe</p>	<p>Olivia</p>
<ul style="list-style-type: none"> • Horon dance • Drama • Swimming 	<ul style="list-style-type: none"> • Cycling • Chess • Guitar

Which of the following is suitable for both?

- A) Sports Club
- B) Board Games Club
- C) Theatre Club
- D) Music Club

9.

<p>Emily</p>	<p>Bobby</p>
<p>New Year starts on the first of January.</p>	<p>It is quarter past nine.</p>
<p>Barbara</p>	<p>Barney</p>
<p>The fifth month of the year is April.</p>	<p>22.09.2018 My birthday is on the twenty-second of September.</p>

Who gives wrong information?

- A) Emily
- B) Bobby
- C) Barbara
- D) Barney

10. **Andy** : Would you like some fresh bagels?
Rupert: _____, They are my favourites.
 Can I also have some cheese, please?

Andy : Here you are.

Which of the following completes the conversation?

- A) Sorry, they are gone
- B) Yummy! I enjoy them
- C) Thanks, I am not hungry
- D) I don't like unhealthy food

SÖZEL BÖLÜM BİTMİŞTİR.

Cevaplarınızı kontrol ediniz.

Sınav Kodu: 24BRY602

Tüm Sınıf Düzeylerinde, yaklaşık 1,5 milyon soru çözüm videoları ile akilliogretim.com sitemizle 7/24 öğrencilerimize destek veriyoruz.

HER KOŞULDA EĞİTİM, AKILLI ÖĞRETİM!



Soru Çözüm Videolarına Nasıl Ulaşılır?

Sayfalarda yer alan kare barkodları telefonda okutarak veya bilgisayardan kare barkodların altında yer alan sayısal kodları akilliogretim.com adresindeki arama çubuğuna yazarak ulaşılmaktadır.

Okyanus Video Çözüm Uygulamamızı App Store ve Google Play üzerinden indirip, Soru Çözüm Videolarımıza ulaşabilirsiniz.

Telefon, Tablet veya
Bilgisayardan



Soru Çözüm
Video Örneği
İçin Okutun

“NEREDE OLURSAN OL” **7/24** EĞİTİME DEVAM.

AKILLI ÖĞRETİM

akilliogretim.com





KAZANIM TARAMA TESTİ

SAYISAL BÖLÜM

6. SINIF

Adı ve Soyadı
Sınıfı / Şubesi
Öğrenci Numarası

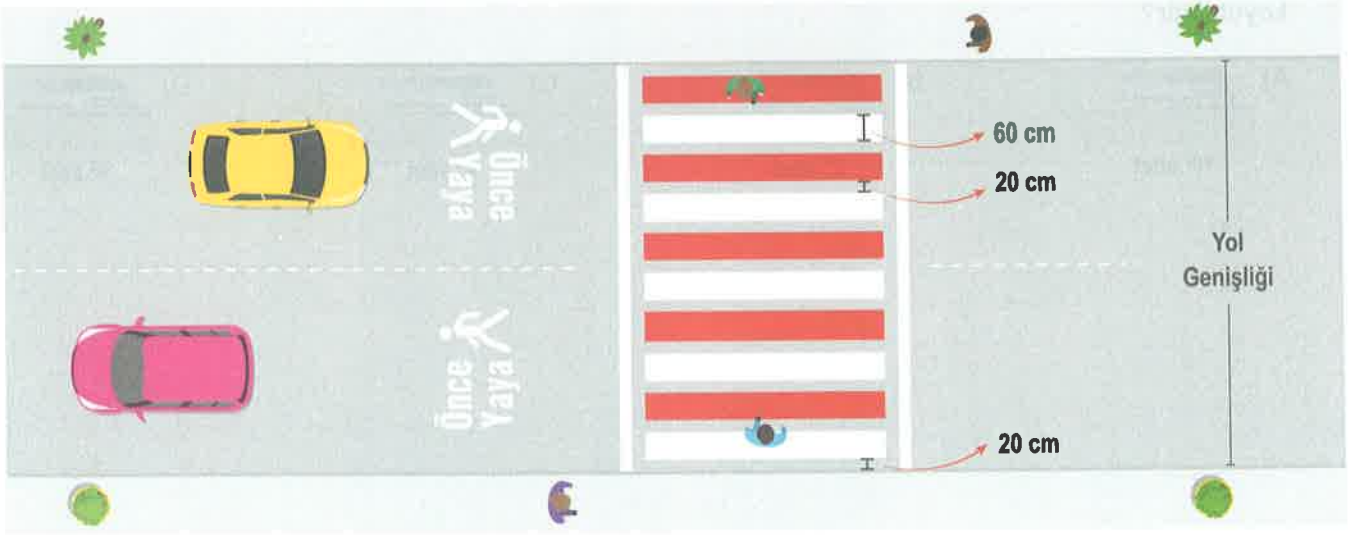
DERS ADI	SORU SAYISI	TOPLAM SORU SAYISI	SINAV SÜRESİ (DAKİKA)
MATEMATİK	20	40	80
FEN BİLİMLERİ	20		

ÖĞRENCİLERİN DİKKATİNE!

- 1- Kitapçık türünü cevap kâğıdındaki ilgili alana kodlayınız.
- 2- Cevap kâğıdı üzerindeki kodlamaları kurşun kalemle yapınız.

1. Sayısal bölümde toplam 40 soru bulunmaktadır. Cevap süresi 80 dakikadır.
2. 3 yanlış 1 doğruyu götürcektir.
3. Cevaplarınızı cevap kâğıdına kutucukların dışına taşırmadan ve kurşun kalemle işaretleyiniz.
4. Kitapçık türünüzü kodlamayı unutmayınız.

1. Aşağıdaki görselde İçişleri Bakanlığınca 81 ilde başlatılan "Öncelik Hayatın, Öncelik Yayanın" kampanyası kapsamında bir yola ait yaya geçidi verilmiştir.

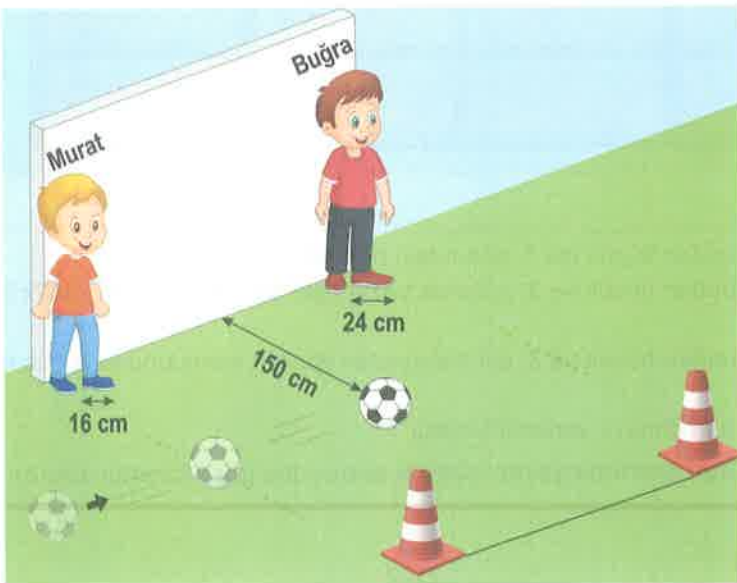


Geçitteki altmışar santimetre genişliğindeki beyaz ve kırmızı şeritlerin birbirleri arasındaki uzaklığı ile ilk ve son şeridin kaldırımlar arasındaki uzaklığı yirmişer santimetredir.

Buna göre santimetre cinsinden yol genişliğini veren ifade aşağıdakilerden hangisidir?

- A) 11. (60 + 22) B) 10. (60 + 20) C) 11. (60 + 20) D) 10. (60 + 22)

2.



Bir adım uzunluğu 16 cm olan Murat ve bir adım uzunluğu 24 cm olan Buğra, bir duvardan başlayarak eşit adımlarla ilerleyip duvara olan uzaklıklarını eşit birer dubayı yandaki gibi yan yana koyup bir kale yapmışlardır.

Kale ve duvar arasında duran bir topun duvara olan uzaklığı 150 santimetre olduğuna göre, dubalardan birinin duvara olan uzaklığı en az kaç santimetredir?

- A) 174 B) 186 C) 192 D) 204

3.



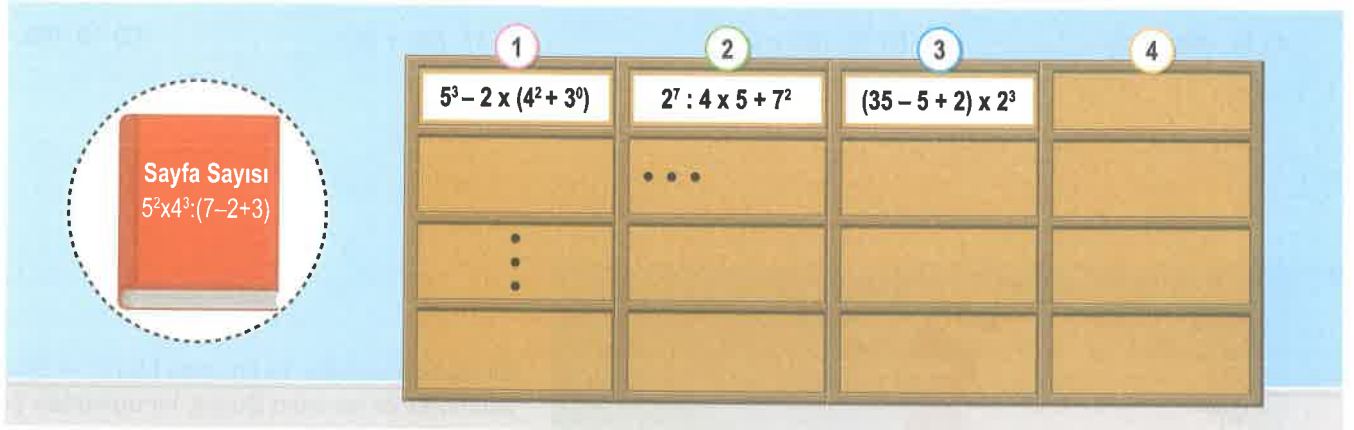
!!!
Kâğıt koyma tepsisine en az 3^4 adet
en fazla 5^3 adet kâğıt koyunuz.

Yandaki görselde bir yazıcı ve bu yazıcının kâğıt tepsisine ait kullanım talimatı verilmiştir.

Buna göre aşağıdaki seçeneklerden hangisinde verilen top kâğıtlardan tamamı tek seferde kâğıt tepsisine koyulabilir?



4. Aşağıdaki görselde 16 bölmeli bir kitaplık verilmiştir. Kitaplıktaki dört sütundan ilk üçüne işlemler yazılmıştır.



Kitaplığa koyulmak istenilen bir kitap;

- Sayfa sayısı 1. sütunda yazan işlemin sonucundan küçük ise 1. sütundaki bir bölmeeye,
- Sayfa sayısı 1. sütunda yazan işlemin sonucundan büyük ve 2. sütunda yazan işlemin sonucundan küçük ise 2. sütundaki bir bölmeeye,
- Sayfa sayısı 2. sütunda yazan işlemin sonucundan büyük ve 3. sütunda yazan işlemin sonucundan küçük ise 3. sütundaki bir bölmeeye,
- İlk üç sütuna yerleştirilemez ise 4. sütundaki bir bölmeeye yerleştirilecektir.

Buna göre kitaplığın yanında duran kırmızı kitap, üzerinde yazan işlemin sonucuna göre kaçınıcı sütuna yerleştirilmelidir?

A) 4

B) 3

C) 2

D) 1

5. Aşağıdaki görselde verilen A marka parfüm şişesinde 250 mL ve B marka parfüm şişesinde 500 mL parfüm bulunmaktadır.



A marka parfüm şişesinden her sıkışta 5 mL, B marka parfüm şişesinden her sıkışta 9 mL parfüm eksilmektedir.

Buna göre A marka şişeye 9 ve B marka şişeye 10 kez basıldığında şişelerde kalan mililitre cinsinden toplam parfüm miktarını veren ifade aşağıdakilerden hangisidir?

- A) $750 - 5 \cdot (10 + 9)$ B) $750 - 10 \cdot (9 + 5)$
 C) $9 \cdot 5 + 9 \cdot 10$ D) $750 - 9 \cdot (5 + 10)$
6. Aşağıdaki görselde verilen lokum tabağında 48 pembe ve 30 sarı lokum bulunmaktadır.

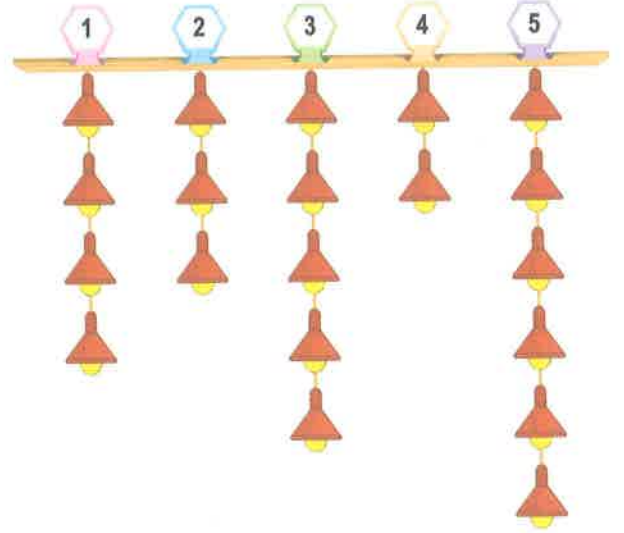


Feyza öğretmen bu lokumları, her pakette tek renk ve eşit sayıda lokum olacak şekilde paketlere ayırmıştır. Daha sonra ayırdığı paketlerin tamamını her öğrenci bir paket alacak şekilde sınıfına dağıtmıştır.

Her bir paketteki lokum sayısı 2'den fazla olduğuna göre, sınıf mevcudu en çok kaç kişi olabilir?

- A) 11 B) 20 C) 26 D) 39

7. Aşağıdaki görselde bir tavanda asılı duran 1'den 5'e kadar numaralandırılmış sarkıt lambalar verilmiştir.



Duru bu sarkıt lambalardan en az iki tanesini yakıtığında yanan lambalardaki ampul sayısı asal sayı olmuştur.

Buna göre Duru hangi lambaları yakmış olabilir?

- A) 1 ve 3 B) 1, 2 ve 4
 C) 2, 3 ve 4 D) 2, 4 ve 5

8. Aşağıda görselde verilen tavanda 40 tane kare şeklinde spot lamba bulunmaktadır.

Bu lambalardan aynı renktekiler eşit miktarda elektrik tüketmektedir.

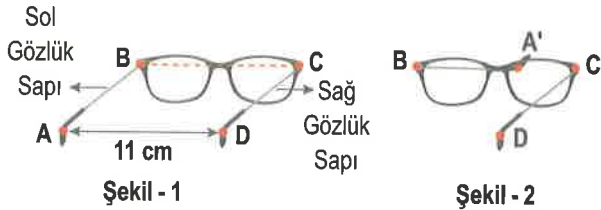


1 mavi lambanın 1 ayda tükettiği elektrik ücreti, 1 sarı lambanın 1 ayda tükettiği elektrik ücretinden 1 TL daha fazladır.

Tavandaki lambalar 1 ayda toplam 140 liralık elektrik tükettiğine göre, 1 mavi lambanın 1 ayda tükettiği elektrik miktarının ücreti kaç liradır?

- A) 4 B) 5 C) 6 D) 7

9. Aşağıdaki görsellerde bir gözlüğün tamamen açık ve bir sapı kapalı hâli verilmiştir.



Sap kısımları tamamen açık iken Şekil 1'deki sap uç noktaları (A ve D) arasındaki uzaklık 11 cm'dir.

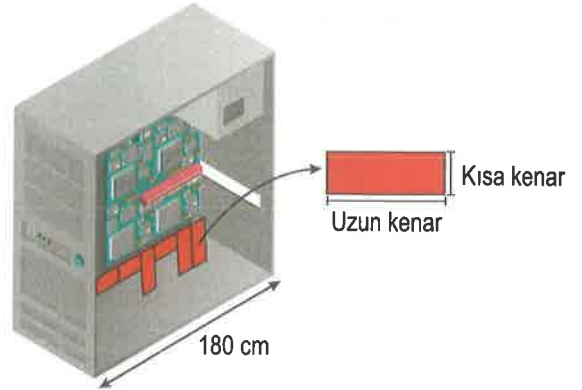
Bu gözlüğün sap kısımları eşit uzunlukta kapatılarak aşağıdaki gibi BFC üçgeni oluşturulmuştur.



Gözlüğün santimetre cinsinden her bir sap uzunluğu birbirine eşit ve 2'nin doğal sayı kuvveti şeklinde yazılabildiğine göre BFC üçgeninin çevresi en çok kaç santimetredir?

- A) 29 B) 27 C) 26 D) 24

10. Aşağıdaki görselde bir bilgisayar kasasının içindeki soğutma sisteminin görünümü verilmiştir.

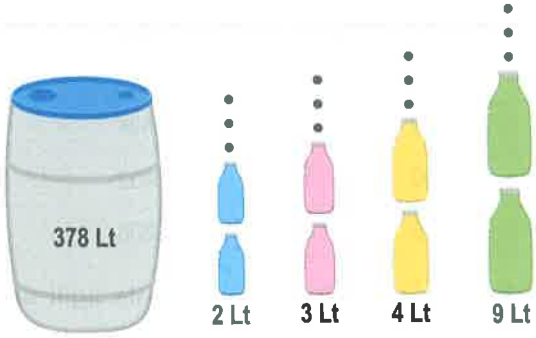


Kasanın 180 cm genişliğindeki tabanına yerleştirilmiş soğutma sistemi, 6 eş dikdörtgen parçadan oluşmaktadır. Kasanın uzun kenarı boyunca aralarda boşluk bırakılmadan yerleştirilmiş her bir soğutma parçasının uzun kenarının uzunluğu, kısa kenarının uzunluğunun 2 katıdır.

Buna göre bir soğutma parçasının çevresi kaç santimetredir?

- A) 100 B) 120 C) 140 D) 150

11. Aşağıdaki görselde 378 litrelik bir zeytinyağı varili ve yeterli sayıda 2, 3, 4 ve 9 litrelik zeytinyağı şişeleri verilmiştir.

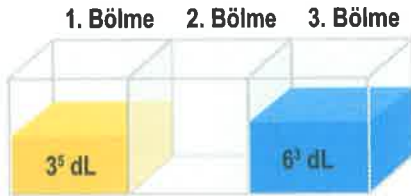


Tam dolu olan varildeki zeytinyağı, verilen şişelerden aynı renkte olanlara koyularak satılacaktır. Kullanılacak şişeler tam dolu olacak, bidonda hiç zeytinyağı kalmayacaktır.

Buna göre hangi tür şişe ile satış yapılamaz?

- A)  2 Lt B)  3 Lt C)  4 Lt D)  9 Lt

12. Aşağıdaki görselde verilen üç bölmeli boya karıştırma kabının 1. bölümünde 3^5 dL sarı boya ve 3. bölümünde 6^3 dL mavi boya bulunmaktadır.



Bölmelerdeki boyaların bir kısmı 2. bölmeye aktarılıp yeşil boya elde edildiğinde her bölmede eşit hacimde boya olmuştur.

Buna göre aşağıdaki ifadelerden hangisi doğrudur?

- A) 1. bölmeden 2. bölmeye 63 dL boya aktarılmıştır.
B) 1. bölmeden 2. bölmeye 90 dL boya aktarılmıştır.
C) 3. bölmeden 2. bölmeye 54 dL boya aktarılmıştır.
D) 3. bölmeden 2. bölmeye 108 dL boya aktarılmıştır.

13. Bir kurabiye tarifinde kullanılacak olan malzemelerin miktarı ve bu malzemelerin birim fiyatları aşağıdaki not kâğıdında verildiği gibidir.

Gerekli Malzemeler	Fiyat Listesi
✓ 3 kg un	✓ Un (1 kg) → 60 TL
✓ $\frac{1}{2}$ kg şeker	✓ Şeker (1 kg) → 80 TL
✓ 5 litre su	✓ Su (1 lt) → 3 TL
✓ 2 paket kabartma tozu	✓ Kabartma tozu (1 pkt) → 15 TL
✓ 1 lt sıvı yağ	✓ Sıvı yağ (1 lt) → 45 TL

Malzemelerin alımı için 350 TL bütçe ayrıldığına göre, aşağıdaki ifadelerden hangisi doğrudur?

- A) Malzemeler eksiksiz bir şekilde alındığında 40 TL artmıştır.
B) Malzemelerin eksiksiz bir şekilde alınması için 40 TL'ye daha ihtiyaç vardır.
C) Malzemeler eksiksiz bir şekilde alındığında 60 TL artmıştır.
D) Malzemelerin eksiksiz bir şekilde alınması için 60 TL'ye daha ihtiyaç vardır.

14. Pınar; toplam süresi 200 dakikadan az olan bir soru bankasının çözüm videosunun tamamını her gün 15 dakika izleyerek bitirebilirken Aykut aynı videonun tamamını her gün 12 dakika izleyerek bitirebilmektedir.



Buna göre bu videonun toplam süresi aşağıdakilerden hangisi olabilir?

- A) 150 B) 160 C) 170 D) 180

15. Aşağıdaki tabloda, bir üreticinin deposunda bulunan dört ürünün fiziksel özellikleri verilmiştir.

Ürün Kodu	Kütlesi (gram)	Hacmi (cm ³)	Yükseklği (cm)
A-400	1093	7754	300
B-250	558	6524	91
C-190	1341	5432	225
D-510	3670	8308	243

Buna göre tablodaki ürünler ile ilgili aşağıdaki ifadelerden hangisi yanlıştır?

- A) A-400 ürününün gram cinsinden kütlesi 3 ile kalansız bölünemez.
 B) B-250 ürününün santimetreküp cinsinden hacmi 4 ile kalansız bölünebilir.
 C) C-190 ürününün santimetre cinsinden yüksekliği 9 ile kalansız bölünemez.
 D) D-510 ürününün gram cinsinden kütlesi 5 ile kalansız bölünebilir.

16. Bir kutuda aşağıda verilen nesnelere bulunmaktadır.



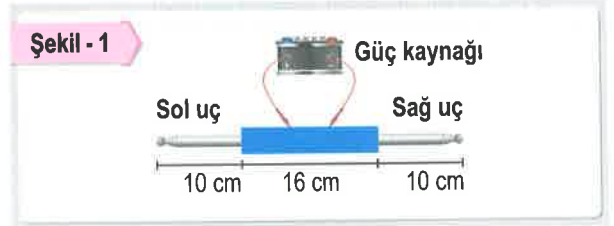
Daire şeklindeki nesnelere her birinin kütlesi 24 gram, yıldız şeklindeki nesnelere her birinin kütlesi 14 gramdır.

Kutudan 14 tane daire şeklinde nesne ve 12 tane yıldız şeklinde nesne alınıyor.

Buna göre, kutudan alınan nesnelere gram cinsinden toplam kütlesini veren ifade aşağıdakilerden hangisidir?

- A) $12 \cdot (24 + 14)$ B) $14 \cdot (24 + 12)$
 C) $12 \cdot (24 - 14)$ D) $14 \cdot (24 - 12)$

18. Aşağıdaki görsellerden Şekil-1’de verilen iki uçlu teleskobik çubuk kapalı hâlde iken her bir ucunun uzunluğu 10 cm’dir.



Çubuktaki 16 cm uzunluğunda olan dijital ekrana bir doğal sayı yazıldığında her bir uç yazılan sayının çarpanları sayısı kadar santimetre uzamaktadır.

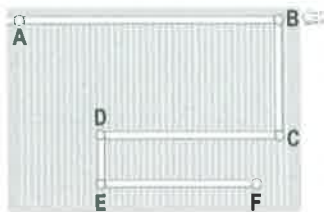
Örneğin ekrana 40 sayısı yazıldığında; 40’ın çarpanları 1, 2, 4, 5, 8, 10, 20, 40 → 8 tane çarpanı olduğundan her bir uç 8 cm uzamıştır.

Buna göre kapalı hâldeki teleskobik çubuğun ekranına 60 sayısı yazıldığında çubuğun toplam uzunluğu kaç santimetre olacaktır?

- A) 48 B) 54 C) 60 D) 66

17. Aşağıdaki görselde bir kalorifer peteğinin içindeki boru sistemi verilmiştir.

Sistemdeki boruların santimetre cinsinden uzunlukları, petek yanında verilen levhadaki işlemlerin sonuçları kadardır.

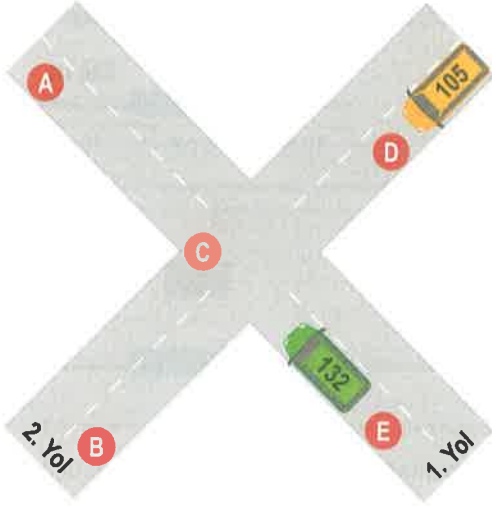


- AB uzunluğu = 7^2 cm
 BC uzunluğu = $4 \cdot (3+1.2)$ cm
 CD uzunluğu = $4 \cdot (3+2.2)$ cm
 DE uzunluğu = $(2+1^4.5)$ cm
 EF uzunluğu = $3^3 \cdot (3^2-2.4)$ cm

Kalorifer sisteminin içinde dolaşan suyun desilitre cinsinden hacmi; boruların santimetre cinsinden toplam uzunluk değeri kadar olduğuna göre, sistem içinde dolaşan suyun hacmi kaç desilitredir?

- A) 131 B) 136 C) 139 D) 142

19. Aşağıdaki görselde modellenen iki yol üzerinde bulunan duraklar kırmızı daireler ile gösterilmiştir. 1. yolda A, C ve E numaralı duraklar; 2. yolda B, C ve D numaralı duraklar bulunmaktadır.



1. yoldan 132 numaralı minibüs ve 2. yoldan 105 numaralı minibüs geçmektedir. Her bir durağın numarası, duraktan geçen minibüsün numarasının birbirinden farklı asal çarpanlarıdır.

Buna göre durak numaralarının toplamı kaçtır?

- A) 25 B) 26 C) 27 D) 28

20. Aşağıdaki görselde neşeli mekanizmalar satan bir dükkândaki "kapı boyayan fırça mekanizması" verilmiştir.



Fırçanın duvarı boyayabilmesi için kurma kolunun, kapıda yazan numaranın asal çarpanları sayısı kadar tam tur çevrilmesi gerekmektedir. Kol eksik ya da fazla çevrildiğinde mekanizma çalışmamaktadır. Örneğin kapı numarası 12 olan mekanizmanın kolu, 12'nin asal çarpanları 2 ve 3 (2 tane) olduğundan sadece 2 tam tur döndürülmesi gerekir.



Buna göre yukarıda verilen mekanizmaların çalışması için kurma kolları toplam kaç kez çevrilmelidir?

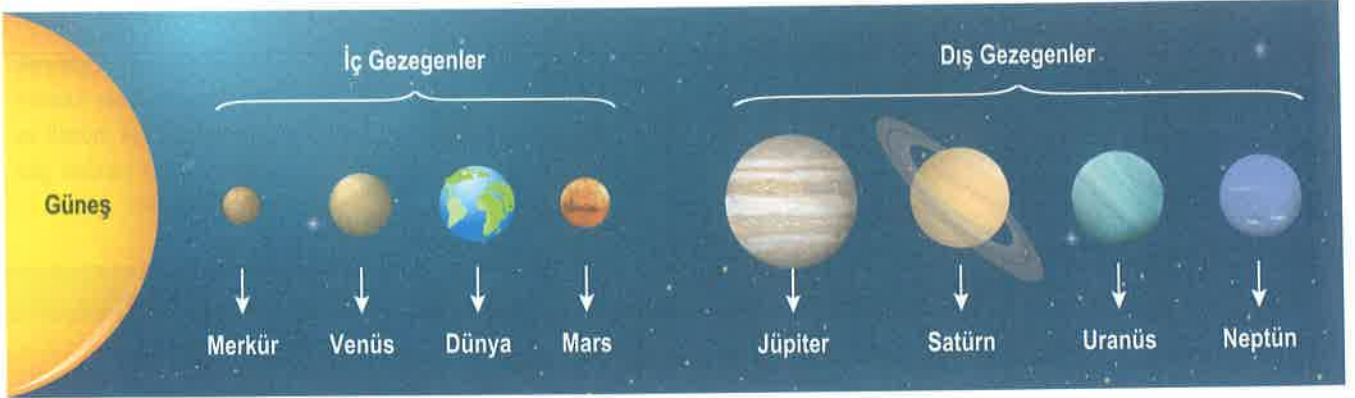
- A) 6 B) 7 C) 8 D) 9

MATEMATİK TESTİ BİTMİŞTİR.

Diğer Teste Geçiniz.

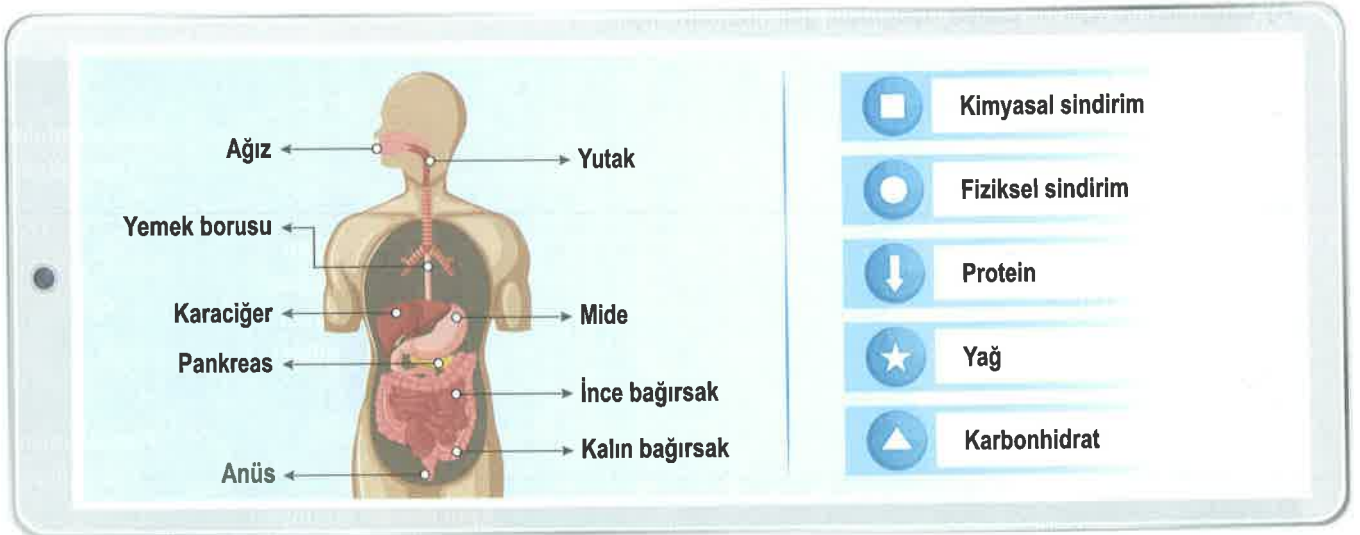


1. İç ve dış gezegenler aşağıdaki gibi gösterilmiştir.



Bu gezegenler için aşağıdakilerden hangisi herhangi bir dış gezegene ait bir özellik değildir?

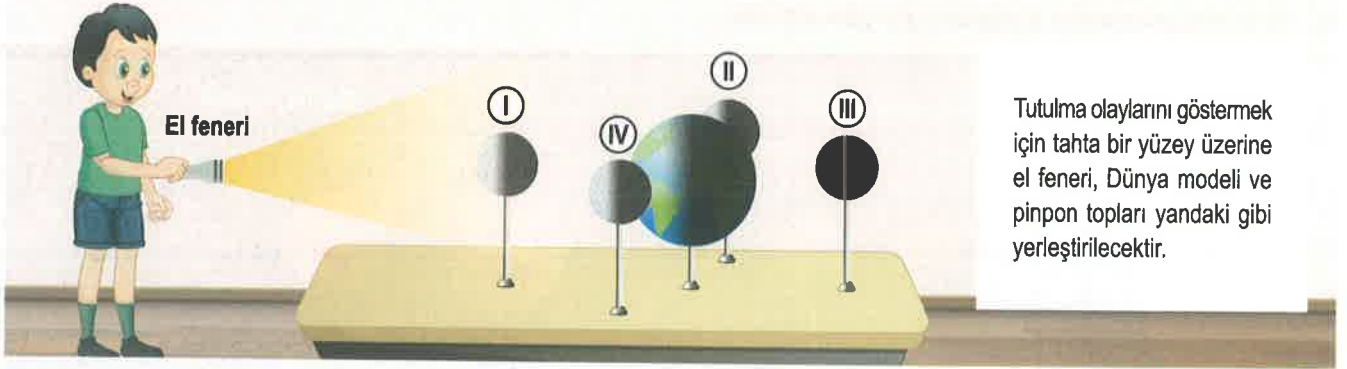
- A) En büyük gezegen
B) Halkası olan gezegen
C) Güneş'e en uzak gezegen
D) Uydusu olmayan gezegen
2. Bir tablet oyununda yer alan görsel ve tuşlar aşağıdaki gibi gösterilmiştir. Bu oyunda ilgili organda gerçekleşen besinlerin uğradıkları sindirim çeşitleri ile ilgili tuşlara doğru basılırsa bir sonraki tura geçilirken yanlış basılırsa oyun sona ermektedir.



Bu uygulamada aşağıdaki işlemlerden hangisi yapılırsa yanlış olur ve oyun sona erer?

- A) Mide için ↓ tuşuna basıldıktan sonra □ tuşuna basılırsa
B) İnce bağırsak için ☆ tuşuna basıldıktan sonra ○ tuşuna basılırsa
C) Kalın bağırsak için ▲ tuşuna basıldıktan sonra □ tuşuna basılırsa
D) Ağız için ▲ tuşuna basıldıktan sonra □ tuşuna basılırsa

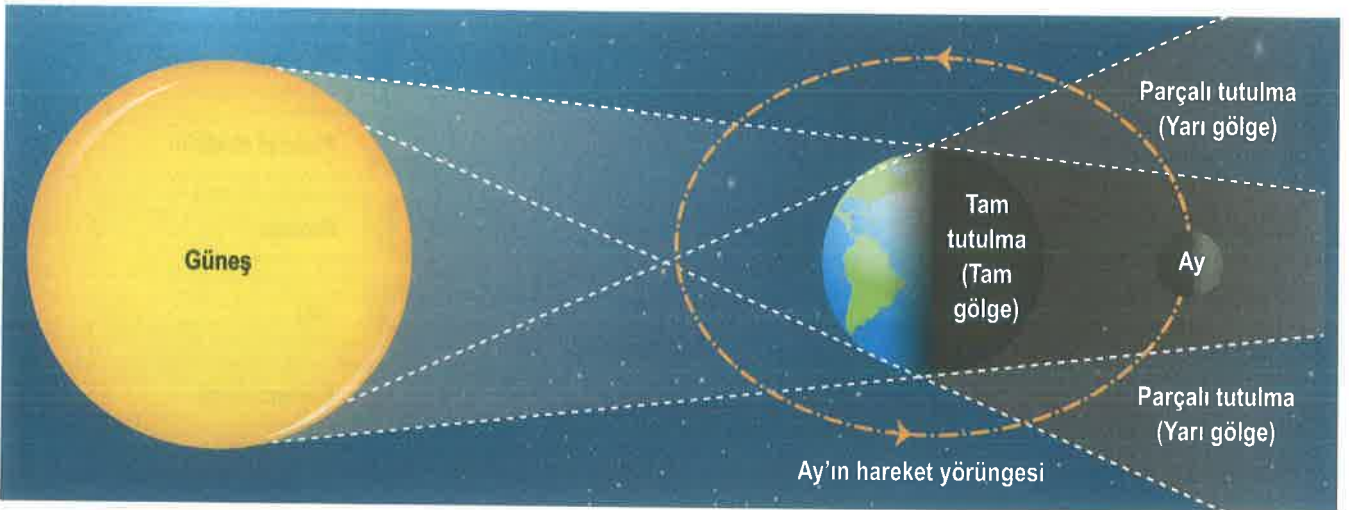
3.



Bu etkinlik için aşağıda yapılan hangi işlem ve yorum doğrudur?

- A) Pinpon topu I numaralı bölüme konulur ve el feneri açılırsa Güneş tutulması modellenmiş olur.
- B) Pinpon topu II numaralı bölüme konulur ve el feneri açılırsa Ay tutulması modellenmiş olur.
- C) Pinpon topu III numaralı bölüme konulur ve el feneri açılırsa Güneş tutulması modellenmiş olur.
- D) Pinpon topu IV numaralı bölüme konulur ve el feneri açılırsa Güneş tutulması modellenmiş olur.

4. Ay tutulması ile ilgili bir poster aşağıdaki gibi hazırlanmıştır.



Bu tutulma posterini ile ilgili;

- I. Tutulmanın izlendiği bölgelerde gece yaşanmaktadır.
- II. Ay'ın tamamı karanlıkta kaldığı zaman Güneş - Dünya - Ay aynı doğrultuda yer almaktadır.
- III. Ay yörüngesinde dolarken Dünya'dan tutulma çeşidinde farklılıklar gözlemlenebilir.

Çıkarımlardan hangileri yapılabilir?

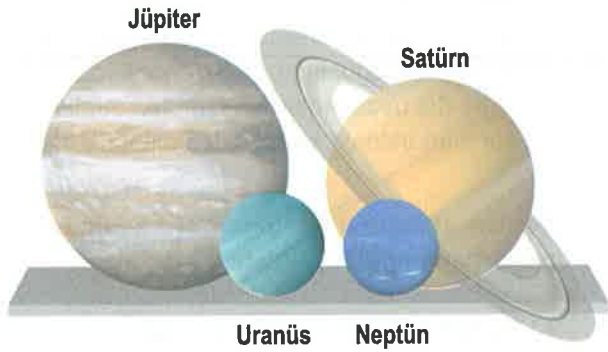
A) Yalnız I

B) I ve II

C) II ve III

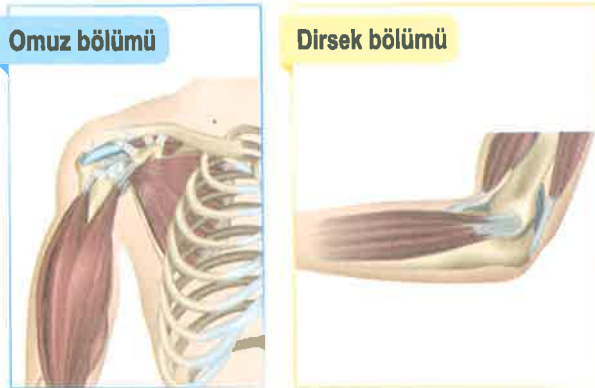
D) I, II ve III

5. Gazsal olan gezegenlerin büyüklükleri ile ilgili modeller aşağıdaki gibidir.



Bu gezegenler için aşağıdaki yorumlardan hangisi doğrudur?

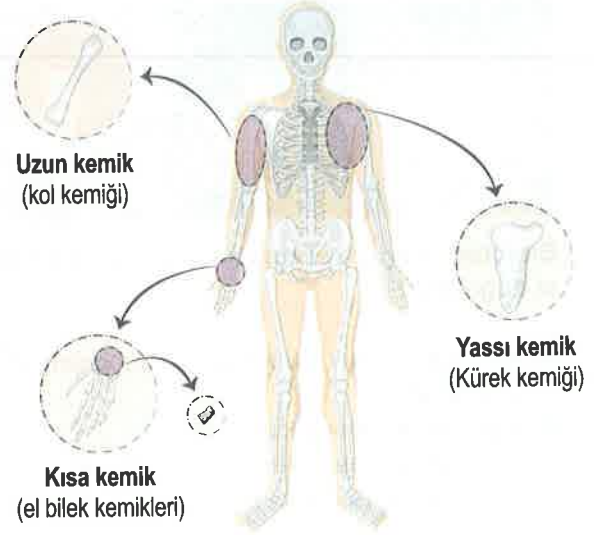
- A) En büyük gezegen, Güneş'e en uzak gezegendir.
 B) Güneş'e göre en uzak olan 6. gezegen, en büyük gezegen değildir.
 C) Asteroit kuşağına en yakın olan gezegen, diğer gazsal gezegenlerden daha küçüktür.
 D) Bu gezegenler arasında en küçük olan gezegenin uydusu yoktur.
6. Bir insana ait omuz ve dirsek bölümü aşağıdaki gibi gösterilmiştir.



Bu iki bölüm için aşağıdakilerden hangisi söylenebilir?

- A) Yapılarında oynar eklemler yer alır.
 B) Yapılarında sadece kısa kemikler yer alır.
 C) Düz kaslar yardımıyla çalışırlar.
 D) Bu bölümdaki kaslar istemsiz çalışırlar.

7. Destek ve hareket sisteminde yer alan kemikler ile ilgili bir görsel aşağıdaki gibi hazırlanmıştır.



Bu kemikler için aşağıdaki yorumlardan hangisi doğrudur?

- A) Kısa ve yassı kemikler şekillerine göre aynı çeşittir.
 B) İskelet sisteminde yer alan kemiklerin boyutları birbirinden farklı olabilir.
 C) Kısa ve uzun kemikler oynamaz eklemler ile birbirine bağlıdır.
 D) Yassı kemiklerin hareketi düz kaslar ile gerçekleşir.

8. Güneş tutulması sırasında çekilen bazı fotoğraflar aşağıdaki gibidir.



Bu fotoğrafa göre aşağıdaki yorumlardan hangisi doğrudur?

- A) Ay'ın bir bölümü Dünya ile Güneş arasında yer almaktadır.
 B) Gece gözlemlenmektedir.
 C) Ay şu an dolunay evresinde yer almaktadır.
 D) Zamanla Ay, Güneş'in arkasından uzaklaşmıştır.

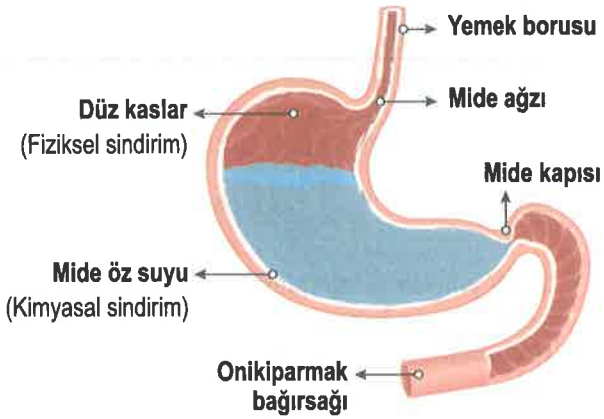
9. Asteroitler, Güneş'in etrafında dolanan küçük ve taş benzeri gök cisimleridir. Asteroitler gezegenler gibi Güneş'in etrafında dolansa da gezegenlerden daha küçüklerdir. Güneş sistemimizde birçok asteroit vardır. Bunların çoğunluğu iç gezegenlerden biri olan Mars ile dış gezegenlerden biri olan Jüpiter arasında yer alan asteroit kuşağında bulunur.

www.tua.gov.tr

Verilen araştırma kesitine göre aşağıdaki çıkarımlardan hangisi yapılabilir?

- A) Merkür'den daha büyük asteroitler vardır.
 B) Asteroitler Dünya yüzeyine düşen gök cisimleridir.
 C) Asteroit kuşağı iç ve dış gezegenleri birbirinden ayırır.
 D) Asteroitlerin dolanma hızı, gezegenlerden daha yavaştır.

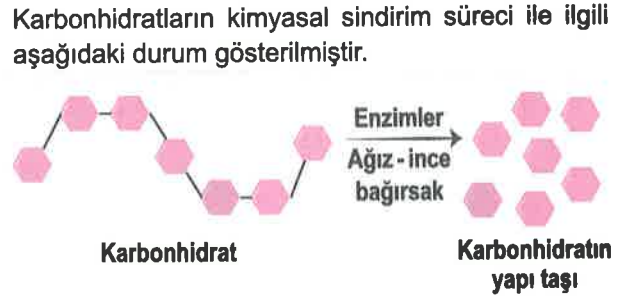
10. Mide ve çevresinde yer alan yapılar aşağıdaki gibi gösterilmiştir.



Bu gösterime göre aşağıdaki işlemlerden hangisi doğrudur?

- A) Yemek borusundan geçen herhangi bir besin midede kimyasal sindirime uğramaz.
 B) Midede hem kimyasal hem de fiziksel sindirimi sağlayacak yapılar yer almaktadır.
 C) Midenin yapısında yer alan düz kaslar kimyasal sindirim açısından kullanılır.
 D) Midenin yapısında yer alan mide öz suyu sadece fiziksel sindirim açısından kullanılır.

12. Besinler, kimyasal sindirim ile yapı taşlarına ayrılarak hücre zarından geçebilir.



Bu gösterime göre;

- I. Enzimler kimyasal sindirim sürecinde kullanılır.
 II. Karbonhidratlar ağız ve ince bağırsakta kimyasal sindirime uğrar.
 III. Karbonhidratların yapı taşları hücre zarından geçemeyecek büyüklüktedir.

Yorumlarından hangileri doğrudur?

- A) Yalnız I
 B) I ve II
 C) I ve III
 D) II ve III

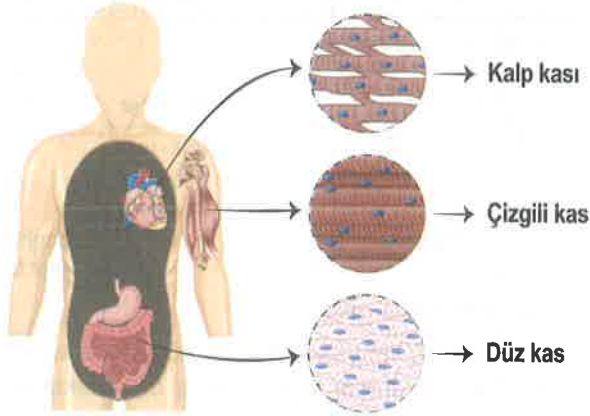
11. Uydular, gezegenin yörüngesinde dolanan gök cisimleridir.

Güneş sistemimizde bilinen yaklaşık 200'den fazla uydu vardır. Bu uydular, çok farklı boyutlarda ve şekillerde olabilir. Yeni keşifler ile gezegenlere ait uydu sayıları değişmektedir.

Verilen bilgilere göre aşağıdaki yorumlardan hangisine ulaşılabilir?

- A) Uydular gezegenlerin yörüngesinde hareket eder.
 B) Uydu sayısı en fazla olan gezegen Satürn'dür.
 C) Karasal gezegenlerin uyduları yoktur.
 D) Bazı uydularda su ve atmosfer yer almaktadır.

13. Bir insan üzerinde yer alan kaslar ve bu kasların buldukları yerlere örnekler aşağıdaki gibi verilmiştir.



Buna göre aşağıda verilen hangi durum kalp kası ile çizgili kas için ortaktır?

- A) Beyaz renkli olma
 - B) Hızlı çalışma şekline sahip olma
 - C) İstemli hareket etme özelliği
 - D) Kısa süreli çalışma
14. Bir kişinin elinde yer alan kemikler aşağıdaki gibidir.



Bu kemikler için aşağıdaki yorumlardan hangisi söylenebilir?

- A) Sadece uzun kemiklerden oluşmuştur.
- B) Kısa kemik sayısı, uzun kemik sayısından daha azdır.
- C) Bu kemiklerin tamamı oynamaz eklemler ile birbirine bağlıdır.
- D) Bu kemiklerin tamamı kafatası kemikleri ile aynı sınıfta yer alır.

- 15.

HABER

Bu yılın ilk Ay tutulması, Türkiye'de 5 Mayıs 2023 tarihinde, Türkiye saatiyle 18.15 - 22.30 arasında gerçekleşti. Bu yıl gerçekleşecek diğer Ay tutulması ise Kandilli Rasathanesinin resmî internet sitesinde yer alan bilgilere göre, 28 - 29 Ekim 2023 tarihlerinde gerçekleşecektir.

www.cnnturk.com / 11.08.2023

2023 yılında gözlemlenen veya gözlemlenmesi beklenen Ay tutulması olayı için aşağıdaki çıkarımlardan hangisi yapılabilir?

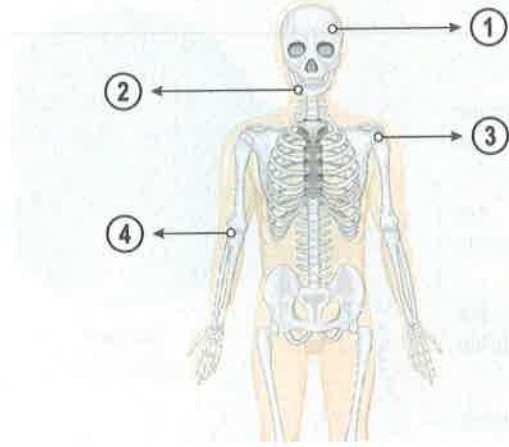
- A) Ay tutulması yılda birden fazla kez gerçekleşebilir.
- B) Ay tutulması sürecinde Ay, Dünya ile Güneş arasında yer alır.
- C) Ay tutulması, Güneş tutulmasından daha fazla gerçekleşir.
- D) Ay tutulmasının gerçekleştiği zaman aralığında hava aydınlıktır.

16. Bilim insanları, Güneş sisteminin en büyük gezegeni olan Jüpiter'in etrafında 12 yeni uydu keşfetti. Böylece Güneş sisteminde yer alan Jüpiter gezegeninin çevresinde keşfedilen uydu sayısı 92'ye yükseldi.

5 Şubat 2023 tarihli bir araştırmanın sonucuna göre aşağıdaki çıkarımlardan hangisi yapılabilir?

- A) Jüpiter'in uydu sayısı, Satürn'den daha fazladır.
- B) Gezegenlerin bilinen uydu sayıları değişmez.
- C) Jüpiter, Güneş sisteminin en büyük gezegenidir.
- D) Jüpiter, gazsal bir gezegen olduğu için en fazla uyduya sahiptir.

18. İskelet sistemine ait bir etkinlikte bazı yapılar aşağıdaki gibi numaralandırılmıştır.



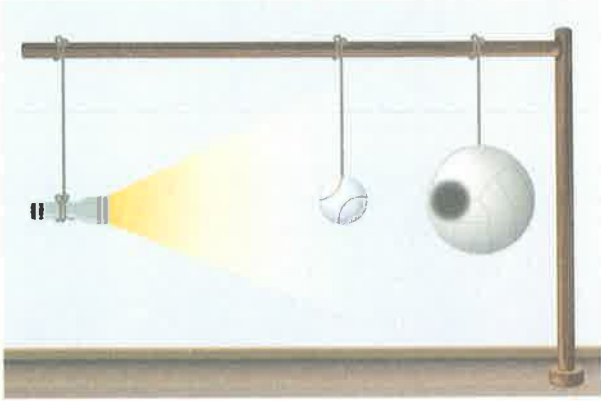
Bu etkinlik için;

- I. 2 numaralı bölümde çene kemikleri yer alır.
- II. 3 ve 4 numaralı bölümde yer alan eklem çeşitleri aynıdır.
- III. 1 numaralı bölüm üzerinde oynamaz eklemler yer alır.

yorumlarından hangileri doğrudur?

- A) Yalnız I
- B) I ve II
- C) II ve III
- D) I, II ve III

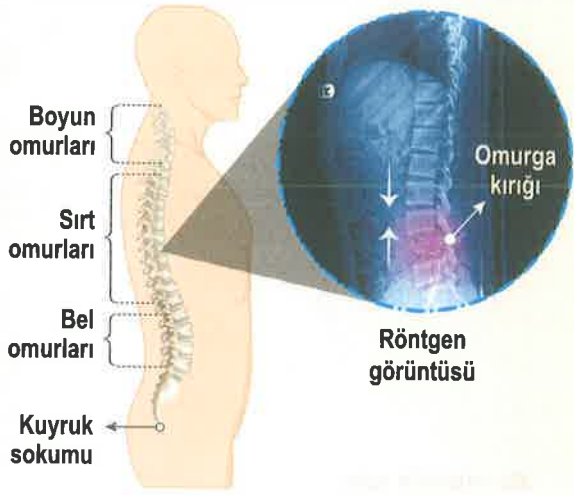
17. Bir tutulma olayını göstermek için el feneri ve toplar aşağıdaki gibi kullanılmıştır.



Bu gösterime göre aşağıdakilerden hangisi söylenebilir?

- A) Büyük olan top, Ay'ı temsil eder.
- B) Ay tutulmasını gösteren bir modeldir.
- C) Büyük topun üzerindeki karanlık bölge, tutulmanın gözlemlendiği yerdir.
- D) Küçük top, büyük topun arkasına geçerse Güneş tutulması temsil edilebilir.

19. Omurga bölümü ve bu bölümde meydana gelen bir kırık ile ilgili bir görsel aşağıdaki gibi hazırlanmıştır.



Verilen bölümler ve oluşan kırık için aşağıdaki yorumlardan hangisi yapılabilir?

- A) Röntgen teknolojisi sadece uzun kemiklerde oluşan kırıkların tespitinde kullanılır.
 B) Kırık olan bölümdaki kemikler, uzun kemikler olarak sınıflandırılır.
 C) Kırık olan bölgede kalp kasları yer aldığı için iyileşme hızlı olacaktır.
 D) Kırığın olduğu bölgedeki eklemlerin hareket kabiliyeti azdır.

20. Enzim ve su kullanılmadan bazı organ ve safra sıvısı ile besinlerin öğütülmesi, fiziksel sindirim olarak adlandırılır. Fiziksel sindirim; ağızda dişler ve dil, midede kaslar yoluyla gerçekleşebilir. Fiziksel sindirim sonucu küçülen besinler, kimyasal sindirim ile daha kolay yapı taşlarına ayrılır.

Verilenlere göre aşağıdaki yorumlardan hangisi doğrudur?

- A) Fiziksel sindirim sonucu besinler yapı taşlarına ayrılır.
 B) Fiziksel sindirim gerçekleşen bir organda kimyasal sindirim gerçekleşmez.
 C) Fiziksel sindirim sonucu besinlerin kimyasal sindirimi kolaylaşır.
 D) Dişler yardımı ile hem fiziksel hem de kimyasal sindirim olur.

SAYISAL BÖLÜM BİTMİŞTİR.

Cevaplarınızı kontrol ediniz.

Sınav Kodu: 24BRY602